



KODINTURVA.NET

## JOVISION

## IP-KAMERA

### Käyttöohje

1 Yleistä.....	2
2 Kameran kytkeminen verkkoon .....	2
2.1 Tietokoneella.....	2
2.2 Älypuhelimella / tabletilla.....	5
3 Salasanan vaihtaminen .....	8
3.1 Salasanan vaihtaminen Windows CMS ohjelmassa .....	9
3.2 Salasanan vaihtaminen CloudSEE ohjelmassa .....	10

# 1 Yleistä

Kiitos, että valitsit kodinturva.net -hälytinlaitteiston. Lue nämä ohjeet huolellisesti ennen laitteen käyttöönottoa. Tulet huomaamaan, että laitteen asennus on helppoa ja nopeaa. Jos kuitenkin jokin asia jäi epäselväksi tai askarruttamaan mieltäsi, löydät internet-sivuiltamme ([www.kodinturva.net](http://www.kodinturva.net)) avuksesi "Usein kysytyt kysymykset –osion sekä palautelomakkeen ja yhteystietomme.

## 2 Kameran kytkeminen verkkoon

### 2.1 Tietokoneella

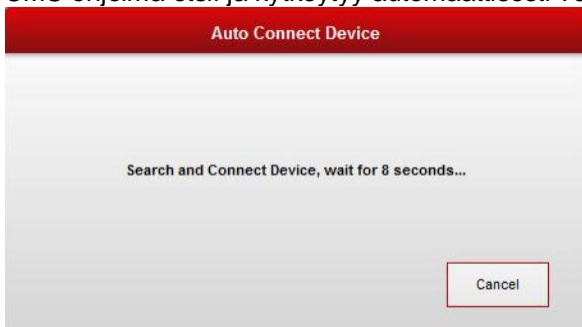
Liitä kamera RJ-45 ethernet kaapelilla samaan reitittimeen mihin tietokone on kytketty.



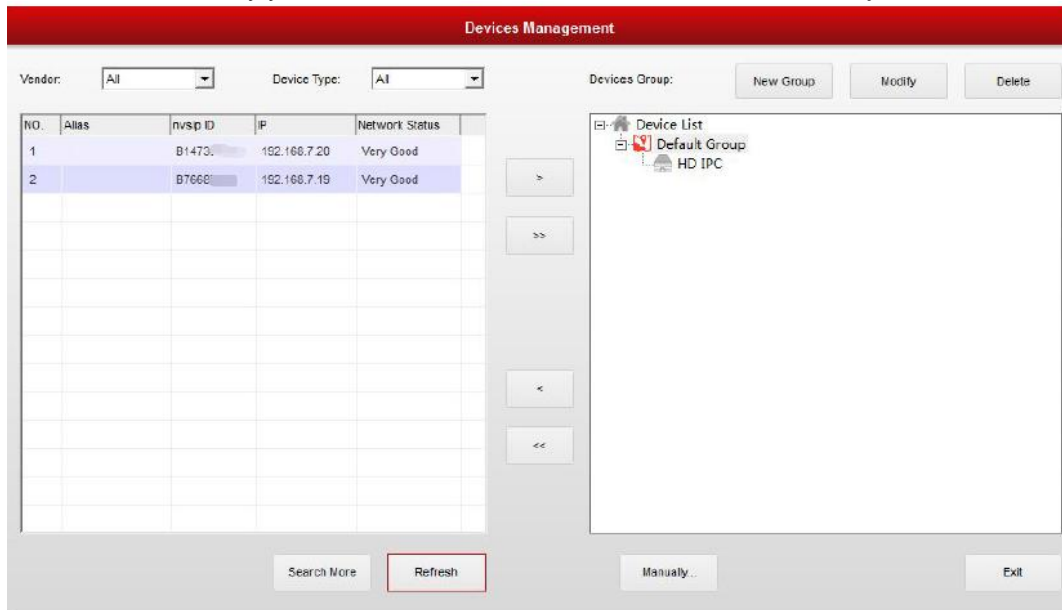
Asenna tietokoneeseen mukana tullut tai verkosta ladattu CMS ohjelmisto. Ohjelman voitte ladata osoitteesta: <http://kodinturva.net/download/CMS.zip> Paketin salasana on kodinturva. Asenna ohjelma ja käynnistä ohjelma ja kirjautu sisään oletustunnuksella admin salasana <tyhjä>. ohjelman pääruutu avautuu.

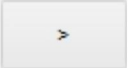
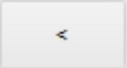


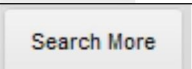
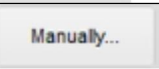


CMS ohjelma etsii ja kytkeytyy automaattisesti verkosta löytyvään kameraan.



Paina tämän jälkeen "Devices" kuvaketta ohjelman alalaidassa. Kameroiden hallintaikkuna avautuu. kameroiden tiedot löytyvät täältä. Kameran ID, IP-osoite, kanavan status jne.



	Lisää valittu kamera		poista valittu kamera
	Lisää kaikki kamerat		Poista kaikki kamerat
	Etsi uudelleen		Lisää kamera manuaalisesti ID:llä

**huom.** CMS ohjelma kytkeytyy automaattisesti mikäli kameran tunnus ja salasana ovat oletuksella (tunnus: admin, salasana: 123456). Mikäli salasana on vaihdettu, kamera ei kytkeydy ja saat ilmoituksen "wrong password", "väärä salasana".



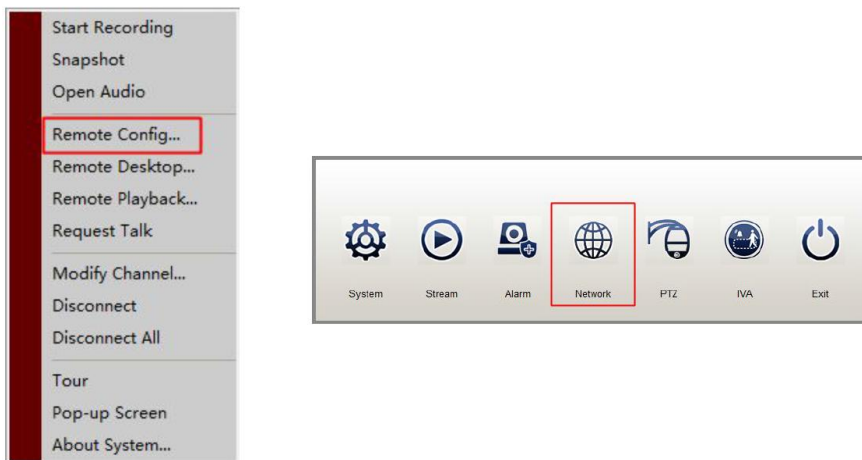
Kaksoisnapauta kanavaa ja syötä oikea käyttäjätunnus ja salasana ja paina ok. Tämän jälkeen kamera kytkeytyy ohjelmaan.



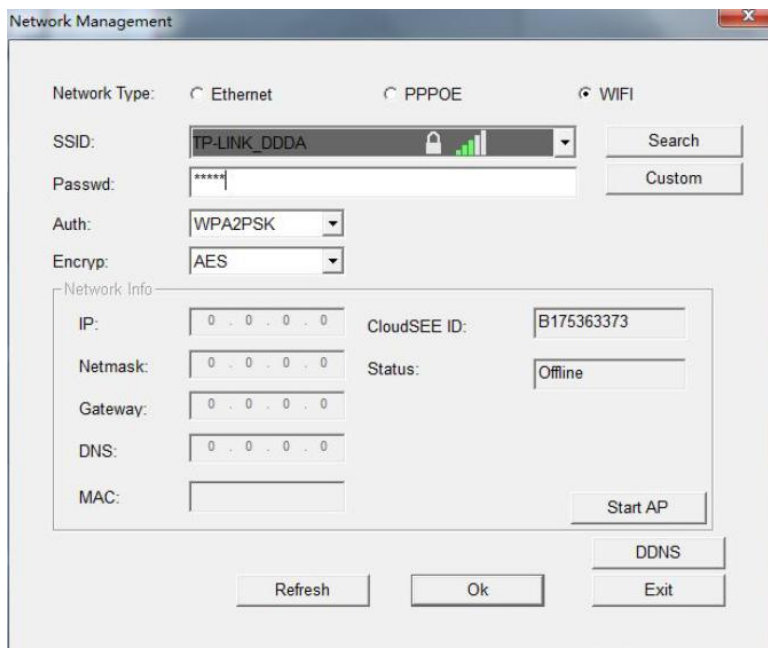
Kameran kuva näkyy tämän jälkeen päärudulla



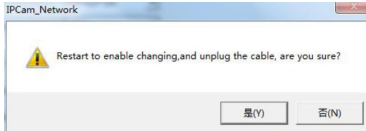
Paina kameran kuvan päällä hiiren oikeaa painiketta ja valitse "Remote Config..." ja valitse "Network" (verkko)



Verkoasetusten määrittelyikkuna avautuu. Mikäli haluatte kytkä kameran langattomaan Wifi-verkoon, valitkaa Wifi -> teidän verkon SSID ja salasana ja painakaa OK. Kamera kytkeytyy tämän jälkeen langattomaan verkkoon.



Kamera pyytää vielä käynnistämään kameran uudelleen ja irrottamaan verkkokaapelin kamerasta. Paina ok ja irroita verkkokaapeli kamerasta ja kamera käynnistyy uudelleen



uudelleenkäynnistymisen jälkeen kamera kytkeytyy langattomaan verkkoon. Mikäli et kuitenkaan saa yhteyttä tämän jälkeen kameraan ohjelmalla. Liitä verkkokaapeli takaisin kameraan ja tarkasta langattoman verkon asetukset uudelleen.

!!!

**Remote Config valikosta pääset määrittelemään myös muut mahdolliset kameran asetukset.**

**Muistathan vaihtaa kameran oletussalasanan kameran asetuksista kohdasta accounts**

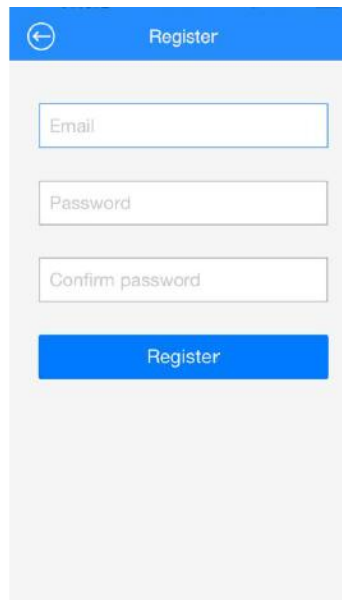
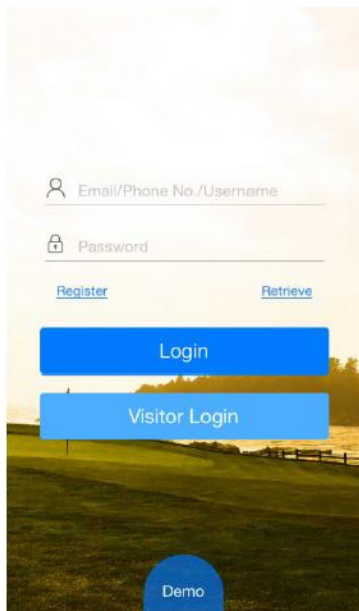
!!!

## 2.2 Älypuhelimella / tabletilla

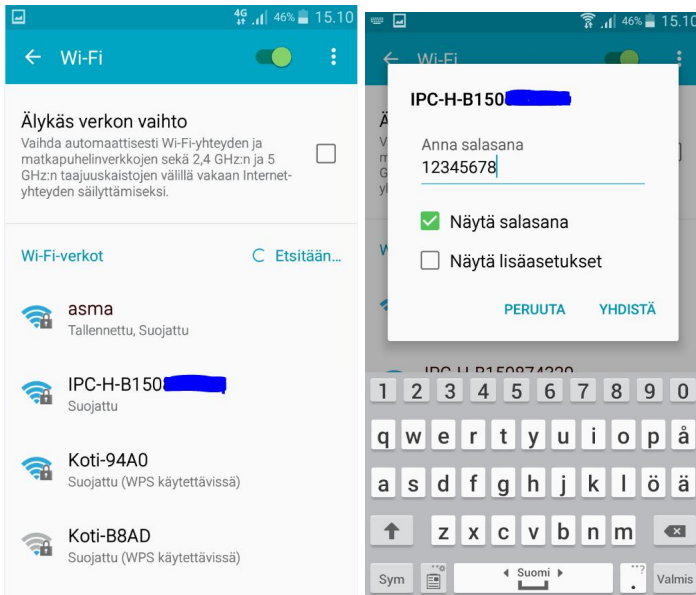
Kameraan voidaan ottaa yhteys myös Android / iOS älypuhelimella / tabletilla  
Etsi ja lataa älypuhelimieen NVSIP tai CloudSee ohjelma storesta.

Avaa ohjelma ja rekisteröidy käyttäjäksi omalla sähköpostiosoitteella ohjelmaan. Voit kirjautua ohjelmaan myös visitor (vierailijana) tunnuksella, mutta oman tunnuksen luonti on suositeltavaa. Mikäli kirjaudut tilillesi toisella laitteella, siirtyvät kameroiden tiedot automaattisesti sinne.

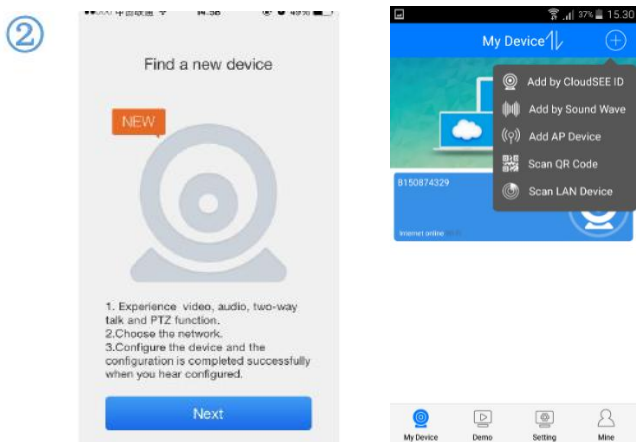
Paina register, anna sähköpostiosoite ja jokin salasana jonka haluat ohjelmaan. Mikäli rekisteröinti onnistuu, ohjelma kirjaa sinut sisälle.



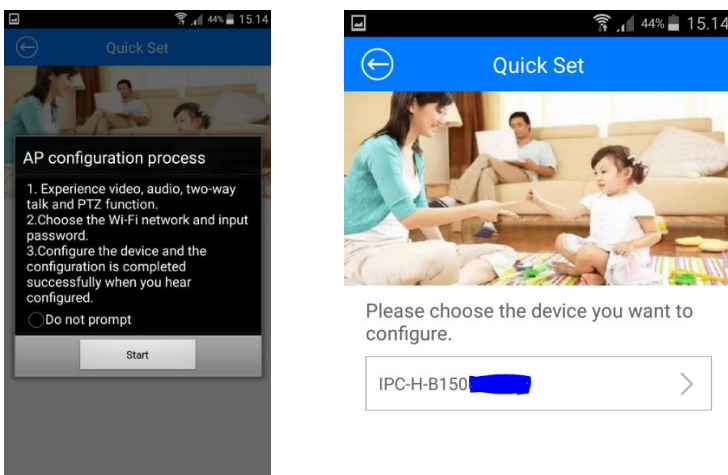
Käynnistä kamera, mutta tässä kohtaa älä kytke verkkokaapelia kameraan, mikäli haluat kameran toimivan langattomassa Wifi-verkossa. Kamera luo oman Wifi AP:n asetusten määrittelyn ajaksi. Kytkeydy älylaitteella tähän kameran verkkoon (IPC-H-XXXXXXX) salasanalla 12345678). Android sovellus osaa pääsääntöisesti aina kytkeytyä tähän verkkoon automaattisesti, mutta iOS laitteessa, joudut kytkeytyä tähän verkkoon manuaalisesta laitteen wifi valikosta.



Käynnistä NVSIP / Cloudsee sovellus. Sovellus tunnistaa automaattisesti kameran ja ilmoittaa "Find new device, etsi uusi laite" Paina Next. Mikäli näin ei käy, valitse + oikeasta ylävalikosta ja valitse Add AP device (voit liittää kameran myös käyttämällä muita vaihtoehtoja, Antamalla Cloudsee ID:n, äänialloilla, QR-koodilla tai etsimällä kameraa verkosta, mikäli olet kytkenyt sen ethernet kaapelilla samaan verkkoon).

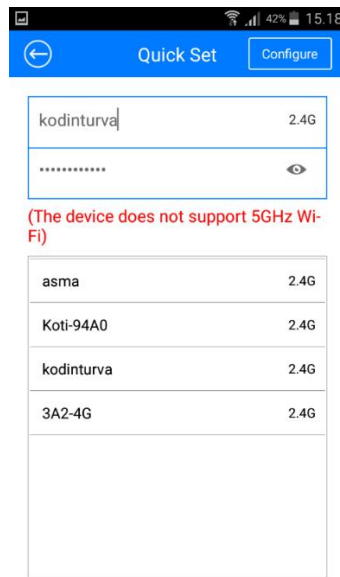
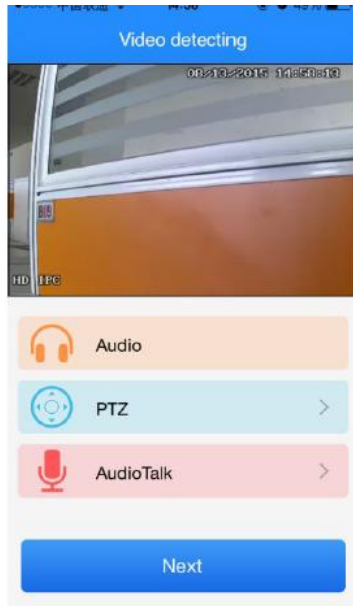


paina Start ja valitse ruudulle ilmestynvä kamera

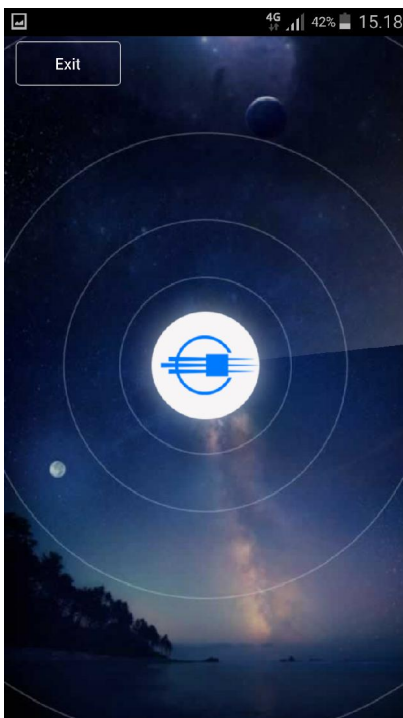


Kameran kuvan pitäisi ilmaantua sovelluksen ikkunaan. Paina Next ja valitse langattoman verkon tiedot ja paina Configure.

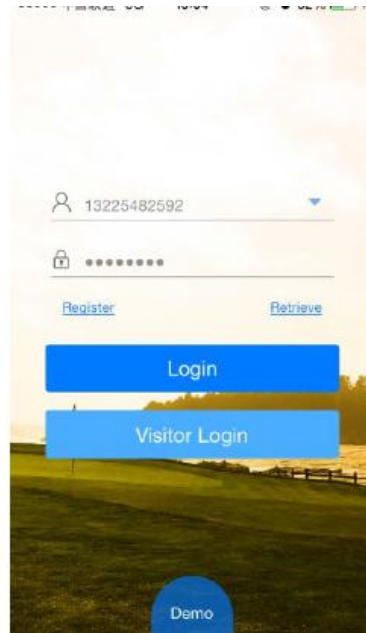
3



Ohjelma määrittelee asetukset kameraan. Yhteys kameran Wifi-verkkoon katkeaa ja sovelluksen kirjautumisikkuna palaa näyttöön. Kun älylaite on taas kirjautunut takaisin normaaliin verkkoon paina login. Sovellus ilmoittaa, että uusi laite on konfiguroitu. Paina "Add, lisää" ja kamera lisätään sovelluksen listalle.



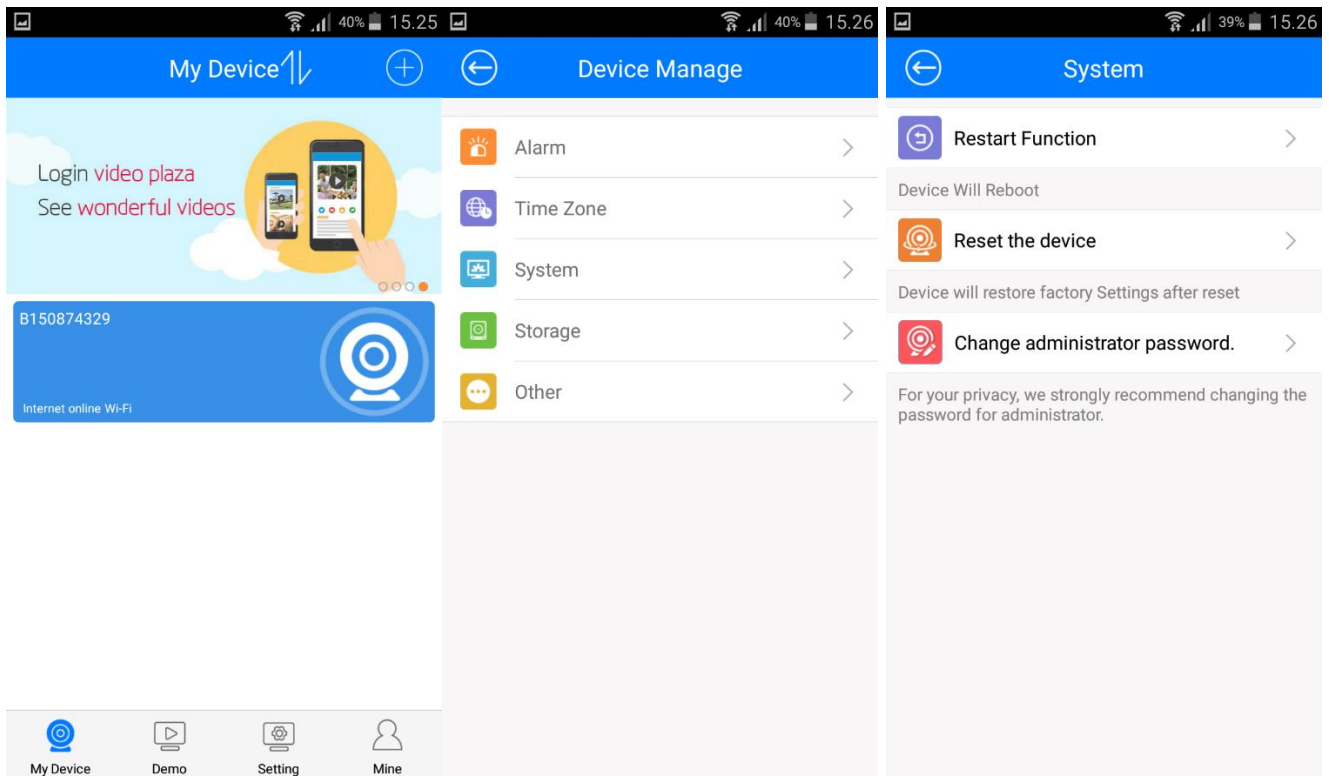
5



6



Paina uuden kameran kuvaketta, jolloin kameran kuva avautuu näyttöön. Paina Device manager -> system -> Change administrator password ja pääset vaihtamaan kameran oletussalasanan.



### 3 Salasanan vaihtaminen



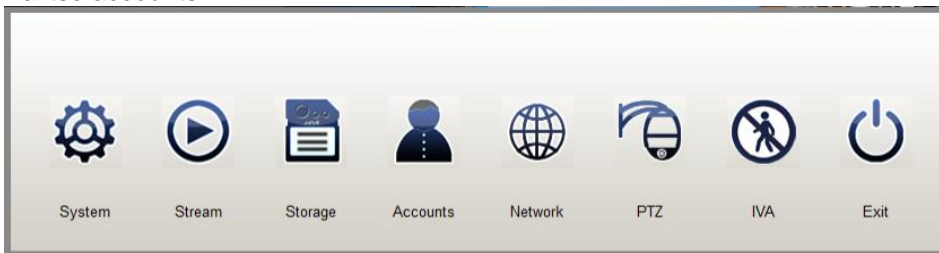
Oletus käyttäjänimi ja salasana ovat tarkoitettu vain ensimmäistä kirjautumista varten. Suojataksesi yksityisyyttäsi, muista muuttaa nämä välittömästi (salasana mielellään min. 8 merkkiä, sisältäen numeroita, merkkejä, isoja kirjaimia)

Oletus käyttäjänimi (username): admin  
Oletus salasana (password): 123456

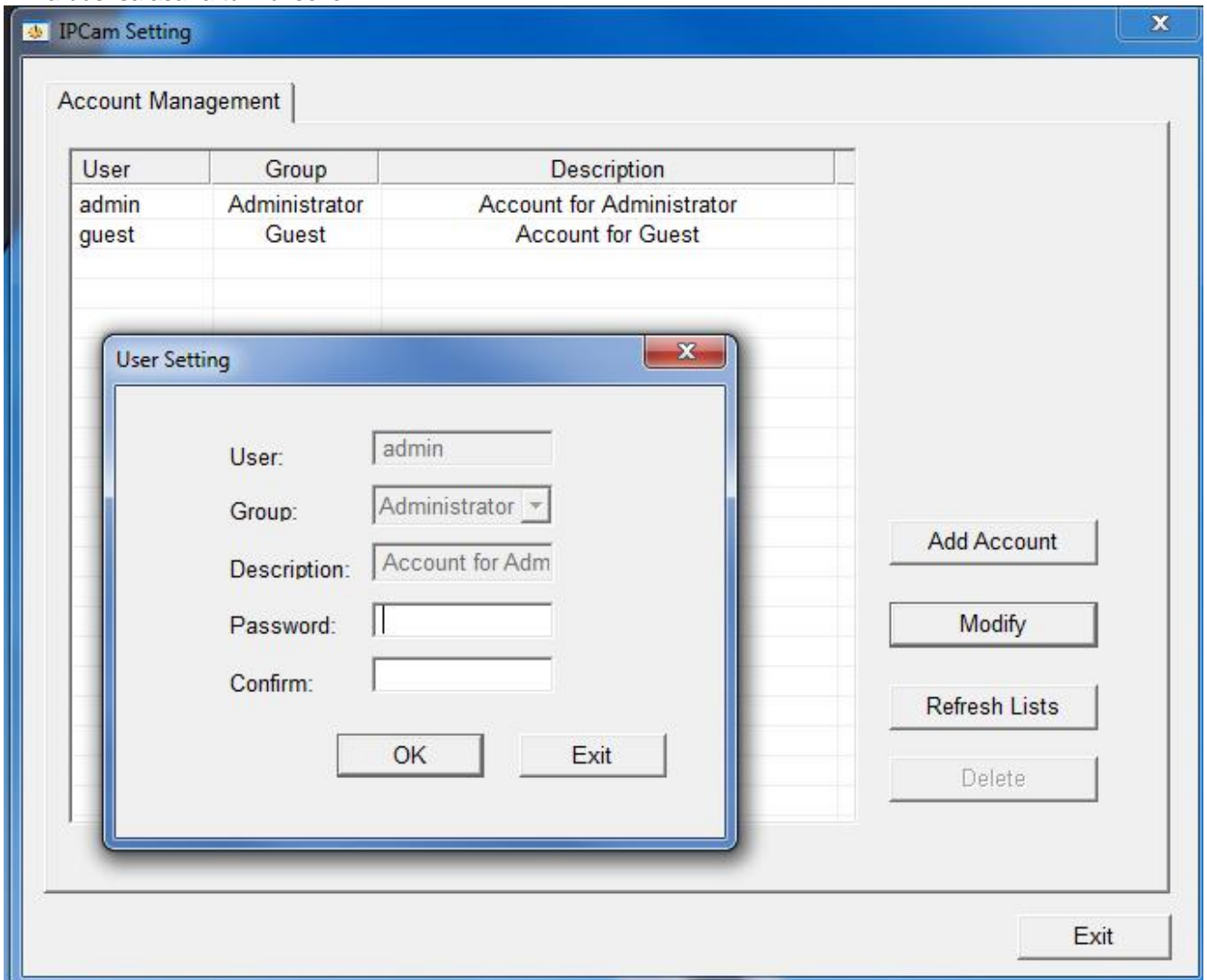


### 3.1 Salasanan vaihtaminen Windows CMS ohjelmassa

Paina kuvan päällä hiiren oikeaa näppäintä ja valitse remote config...  
Valitse accounts



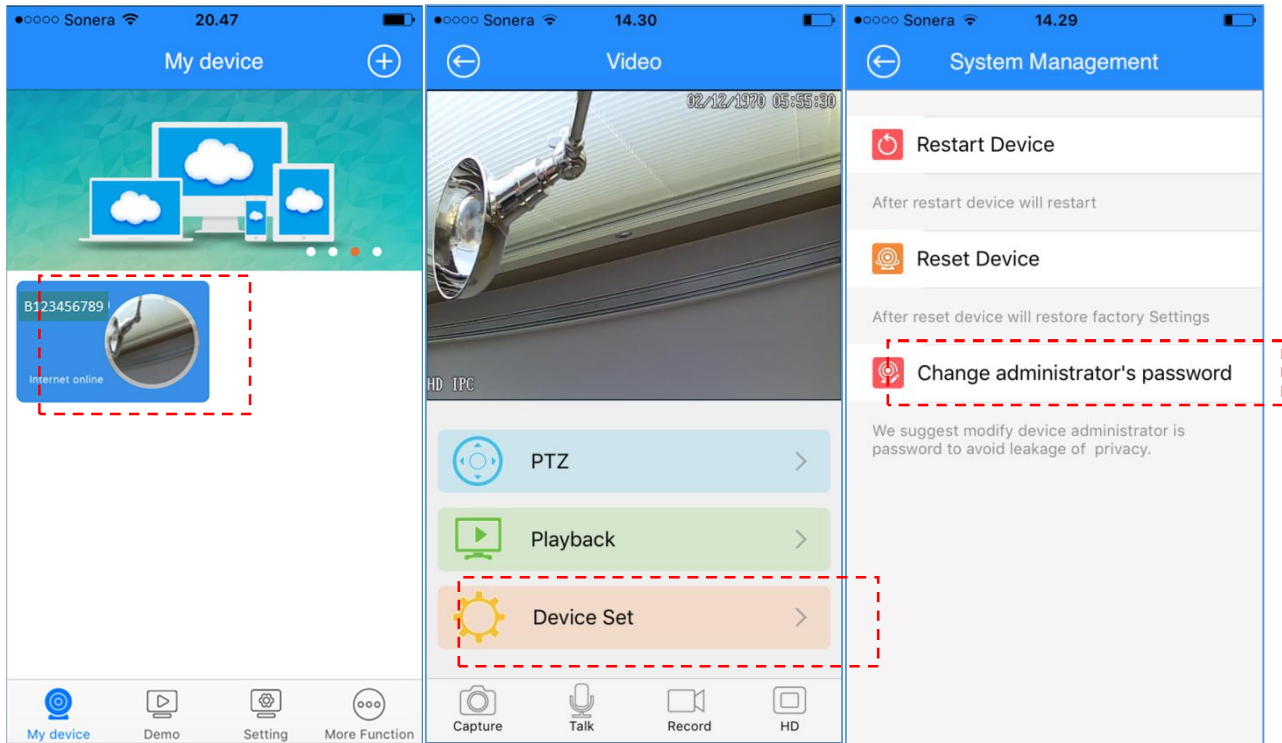
Valitse tunnus ja paina modify, muokkaa  
Anna uusi salasana tunnukselle



Täällä voit myös luoda uusia tunnuksia kameralle.

### 3.2 Salasanan vaihtaminen CloudSEE ohjelmassa

1. Valitse kamerasi etusivulla
2. Valitse "Device Set"
3. Valitse "Change administrator's password" (salasana mielellään min. 8 merkkiä).



Huomaathan, että asennus voi hieman poiketa äylaitteesta, sen versiosta ja käyttöjärjestelmästä tai ohjelman versiosta johtuen. Mikäli laitteen asennuksessa on ongelmia, niin olettehan yhteydessä myyjään.

Yrityksen yhteystiedot:

HS Solutions Oy

Vaajarinne 3 A5

40800 Vaajakoski

Puhelin 020 769 8455

Tarkempia tietoja [www.kodinturva.net](http://www.kodinturva.net) © HS Solutions Oy Käyttöohje päivitetty 10.4.2016